

Navrhovaný systém ochrany pred bleskom (LPS) je vyhotovený podľa súboru noriem STN EN 62305.

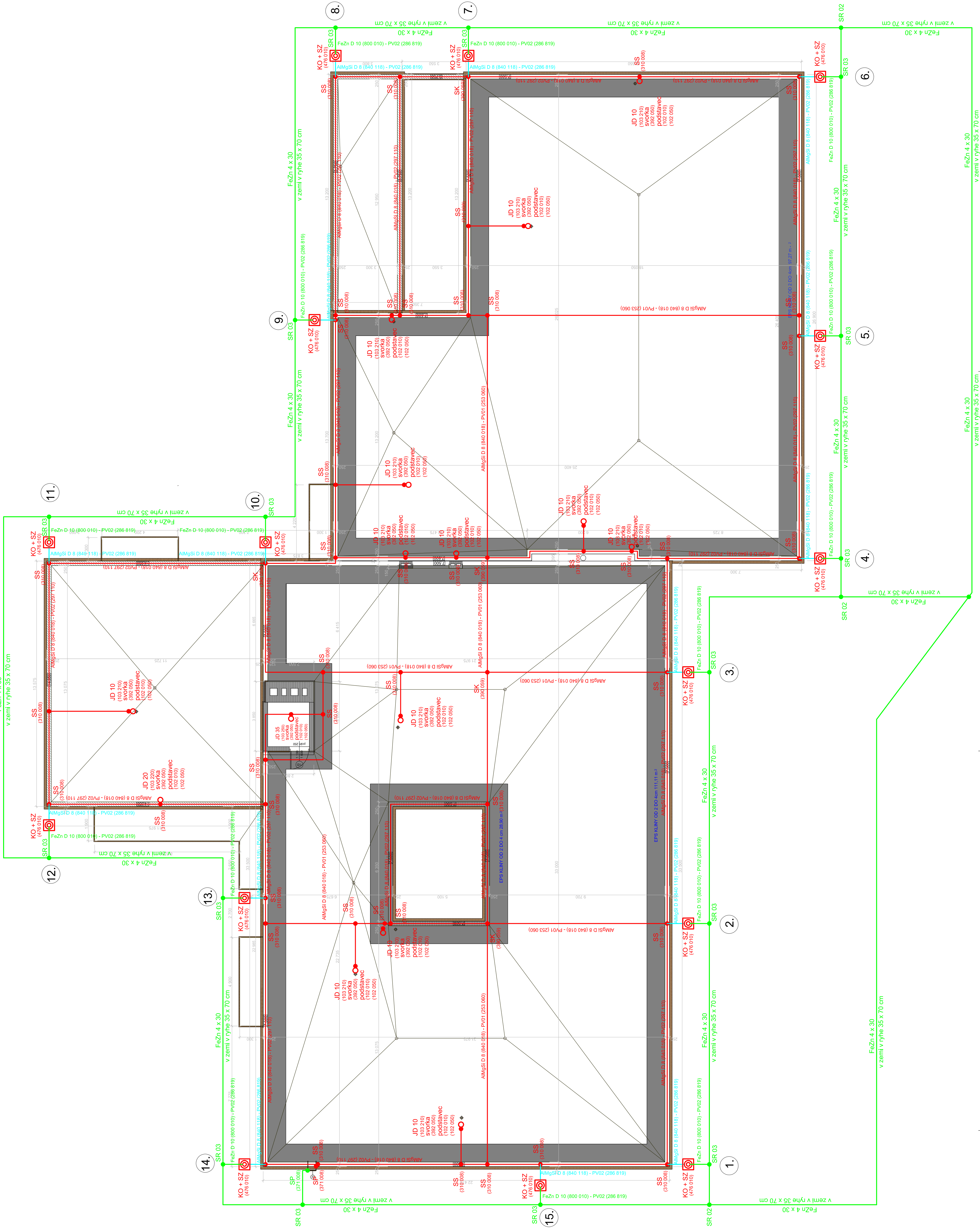
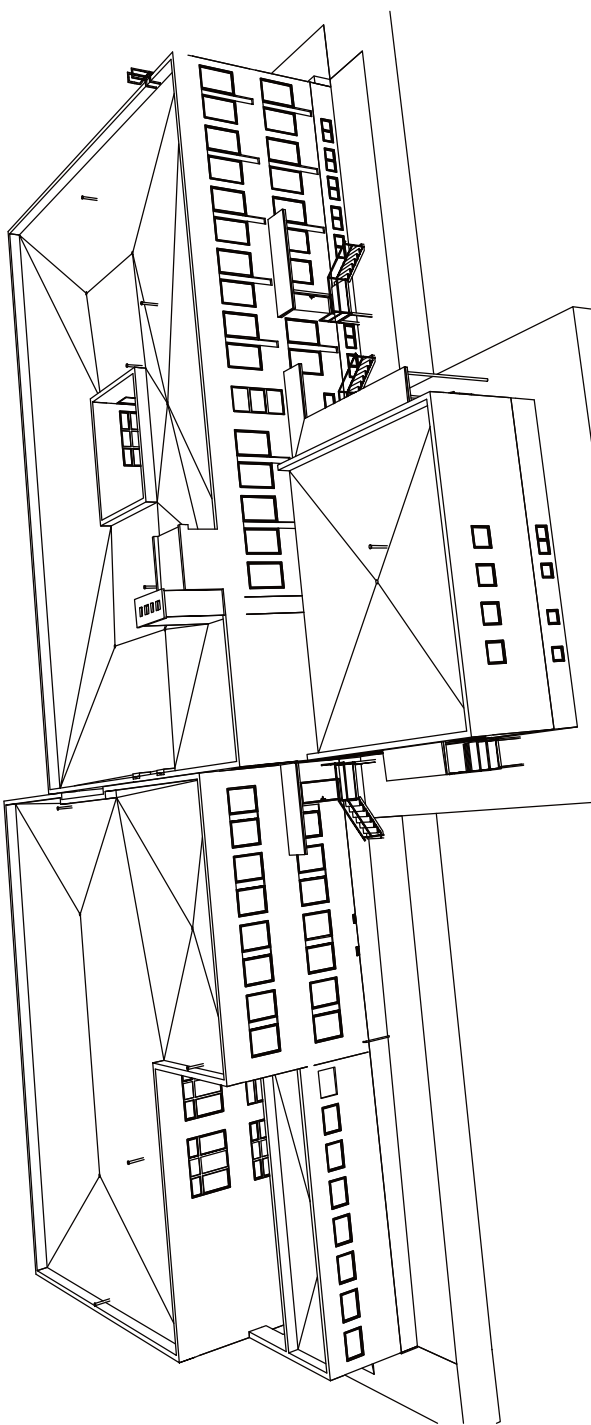
- V projektovej dokumentácii je navrhnuté riešenie pre dosiahnutie hladiny ochrany LPL III. Navrhnutý je teda systém LPS III. Analýza rizika a definovanie ochranných opatrení pre dosiahnutie hodnoty tolerovateľného rizika bola vykonaná metódikou podľa STN EN 62 305-2.

VYHOTOVENIE ZACHYTÁVACEJ SÚSTAVY VRÁTANE ZVODOV

- Navrhovaná je bleskozvodná zachytávacia sústava overená metódou valivej gule, ktorej polomer je 45m - LPS III.
- Maximálna vzdialenosť podpier vedení bleskozvodu vo vodorovnej, šikmej resp. zvislej polohe pre uvažovaný tuhý vodič je 1m.
- Zachytávacia hrebeňová bleskozvodná sústava je vyhotovená vodičom AIMgSi D 8 mm na podperách PV 01 resp. PV 02 v kombinácii s 12 ks zachytávacími tyčami 1 m, 1ks zachytávacou tyčou 2m a 1 ks zachytávacou tyčou 3,3m osadenými na streche predmetného objektu.
- Po obvode objektu je navrhovaných 15 zvodov. Zvody budú vyhotovené poplastovaným drôtom AIMgSi d 8 uloženým pod zateplením prichytávaným k murivu prostr. prichytiek.
- Skúšobné svorky budú osadené v zateplení v krabici vo výške 70 cm od chodníka.
- Celkový prechodový odpor uzemňovacej sústavy nesmie prekročiť hodnotu 2 ohmy .

VYHOTOVENIE OBVODOVÉHO UZEMŇOVAČA

- Navrhovaný obvodový uzemňovač vyhotovíť pásom FeZn 4 x 30 mm a uložiť ho na dne rýhy 35 x 70 cm
- Spájanie pásov FeZn 4x30 medzi sebou vyhotovíť svorkami SR 02 - k.č. 318 033
- Spoje v zemi izolovať proti korózii asfaltovaním.
- Navrhované zariadenie tyče pripojiť k obvodovému uzemňovaciau prostredníctvom svoriek SR 03 - k.č. 318 552 a pripojovacej svorky k zariadenia tyči SP - k.č. 380 020
- V mieste podľa výkresu č.01 od uzemňovacia prostredníctvom svorky SP 1 vyviest' vodič FeZn D10 - k.č. 8001 10 DEHN nad terén a pripojiť hlavnú uzemňovaciau svorku IUS
- Pred zasýpaním uzemňovacia vykonať znením a zapísanie všetkých prechodových odporov spájaných uzemňovacích vedení a prípadných doplnkových uzemňovacov vrátane fotodokumentácie, elektrošpecialistom, ktorý bude robiť prvú OP a OS bleskozvodu.



| | | | |
|-----------------------------------------------------------------------|------------------------------------|----------------|-----------------------------------------------------------------------------------------------------------------------|
| Vypracoval Ing. JAN SOTÁK | Zodp. projektant Ing. JAN SOTÁK | Podpis | PROJEKTOVÁ KANCELÁRIA ELEKTRO DIEL - IRENOVÝ 2473 08001 VERNÝOV nT 0801450002 0801450001 Ing. I. SOTÁK |
| Miesto stavby : S.H. VAJANSKÉHO 5, MICHALOVCE | Okres : MICHALOVCE | | |
| Investor : MESTO MICHALOVCE, NÁM. OSLOBODITEĽOV 30, 071 01 MICHALOVCE | | | |
| Stavba : ZNÍŽENIE ENERGETICKEJ NÁROČNOSTI BUDOVY MATERSKEJ ŠKOLY | | | |
| Objekt : SO 01 - HLAVNÝ OBJEKT - DIEL ELEKTROINŠTALÁCIA A BLESKOZVOD | | | |
| Obsah : UZEMŇOVACIA A ZACHYTÁVACIA SÚSTAVA | | | |
| Formát : 10 x A4 | Dátum : 01.2017 | Mierka : 1:100 | Č. výkr. : 07 |